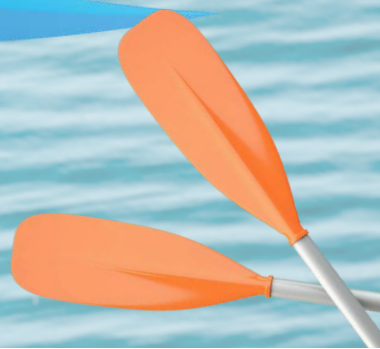
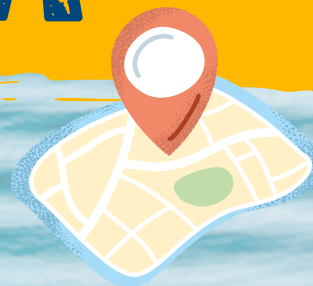


akcja
LATO Z NURTEM

KWISA





akcja
LATO Z NURTEM

DOLNY ŚLĄSK

Urokliwe zakątki Dolnego Śląska zachęcają nie tylko do pieszych wędrówek po malowniczych krajobrazach, ale również do aktywnego spędzania czasu na wodzie. Jednym z miejsc, które oferuje wyjątkowe wrażenia podczas spływu kajakowego, jest rzeka Kwisa. Jej górski charakter, bystry nurt oraz dzika przyroda tworzą niezapomnianą scenerię dla wszystkich miłośników wodnej przygody.

Rzeka Kwisa, nazywana przez wielu górską rzeką, ma swoje źródła na północnych stokach wzniesienia Izerskie Garby. W jej nurtach odbijają się historię miejscowości, przez które przepływa. Jej nieprzewidywalny charakter może być zdradliwy, dlatego warto pamiętać o bezpieczeństwie podczas spływów. Jednak to właśnie ta dzikość i nieokiełznany charakter rzeki czynią spływy kajakowe na Kwisie tak atrakcyjnymi.

Po aktywnym dniu na wodzie, Bolesławiec, leżący w pobliżu, kusi swoimi zabytkami, klimatycznym rynkiem oraz bogatą historią. Znajduje się tu wiele miejsc wartych zobaczenia, od wspaniałych zamków, przez unikatowe mosty, aż po kolorowe kamienice starówki.

Zapraszamy do zapoznania się z tym przewodnikiem, który pomoże odkryć piękno rzeki Kwisy oraz zachwycić się urokami Bolesławca. Niech to będzie zaproszenie do wspaniałej przygody na wodzie oraz podróży w głąb dolnośląskiej historii i kultury.





TRASY KAJAKOWE NA KWISIE

Puszczenie się w objęcia Kwisy kajakiem to prawdziwa przygoda dla duszy i ciała. Ta góraska rzeka, choć piękna, potrafi być wyzwaniem nawet dla doświadczonych kajakarzy. Niemniej jednak, oferuje ona trzy malownicze trasy, które zachwycą każdego miłośnika przyrody i wodnej adrenaliny.



Osieczów – Kliczków (6 km) [Trasa Trudna]: Ten wyjątkowo wymagający odcinek oferuje niesamowite widoki i emocje. Rzeka zyskuje wyraźnie górski charakter, przepływając przez obszary leśne Borów Dolnośląskich. Największym wyzwaniem na trasie jest Diabla Tama, czyli rumosz skalny w nurcie z silnym bystrzem. Jednak, to właśnie ten odcinek pozwoli doświadczyć prawdziwego dzikiego piękna rzeki, z fascynującymi skałami "Dzban" i "Tyłek Słonia" w tle.



Kliczków – Ławszowa (8,5 km): Rozpoczynając spływ nieopodal malowniczego Zamku Kliczków, na tej trasie kajakarzy czeka dobrze zorganizowany szlak z licznymi kładkami i miejscami biwakowymi. Przez pierwsze kilometry płyniemy przez las, podziwiając majestatyczne dęby, buki i sosny. Po minięciu Przejęśławia, na rzece spotkamy próg rzeczny. Całość trasy prowadzi przez tereny leśne, łąki i pola, z pięknym meandrującym nurtem rzeki.



Ławszowa – Świętoszów (12 km): Najdłuższy z proponowanych odcinków to prawdziwa uczta dla miłośników natury. Płynąc przez lasy Borów Dolnośląskich, kajakarze mogą podziwiać dziką faunę i florę regionu, w tym m.in. jelenie, sarny czy dziki. Na tej trasie spotkamy również interesujące obiekty, takie jak ruiny mostu wojskowego czy jaz wodny. Kończąc spływ w Świętoszowie, można poczuć satysfakcję z pokonania całego, malowniczego odcinka rzeki.



WYPOŻYCZALNIE KAJAKÓW



RUDAWICA

KAJAKIEM PO KWISIE

 Rudawica 77a

 tel. 665 733 741

 www.kajakiem-po-kwisie-business.site



OSIECZÓW

PRZYSTAŃ BURYŁÓWKA

 OSIWCZÓW

 tel. 724 768 474

 www.przystanburylowka.pl



BOLESŁAWIEC

KAJAKI BOLESŁAWIEC

 Bolesławiec, Przystań DK94

 tel. 500 573 900

 www.kajakiboleslawiec.pl



ŚWIĘTOSZÓW

KAJAKI KWISA

 ul. Żagańska 6, Świątoszów

 tel. 889 837 163

 www.kajakikwisa.pl

A CO ZOBACZYĆ PO SPŁYWIE ATRAKCJE TURYSTYCZNE – BOLESŁAWIEC

Rynek w Bolesławcu

Serce miasta, które odbudowało się po zniszczeniach wojennych. Rynek zachwyca kolorowymi kamienicami i historycznym ratuszem. Miejsce pełne życia i kultury, które jest świadectwem historii regionu.

Kamienny wiadukt kolejowy

Majestatyczna konstrukcja przypominająca rzymskie akwedukty. Uważana za jedno z największych osiągnięć inżynierii w regionie. Aktywnie używana do dziś, stanowi ważny punkt komunikacyjny.

Muzeum Ceramiki

To miejsce, które przenosi w świat tradycyjnej bolesławieckiej ceramiki. W jego wnętrzach można podziwiać kolekcję wyrobów ceramicznych oraz poznać historię tej sztuki. Idealne dla miłośników rękodziela i sztuki.



Dawna dzielnica południowa

Urokliwa część Bolesławca pełna klasycystycznych i neorenesansowych willi. Miejsce, które opowiada o bogatej historii i kulturze mieszkańców miasta. Idealne na spacer i chwilę relaksu.



A CO ZOBACZYĆ PO SPŁYWIE

ATRAKCJE TURYSTYCZNE W OKOLICY

SZLAK ZAMKÓW

Zamek Kliczów



Położony w malowniczym Kliczkowie, zamek Kliczów przypomina majestatyczne francuskie rezydencje. Jego historia sięga czasów, kiedy służył jako obronna warownia dla Księstwa Świdnicko-Jaworskiego. Z biegiem lat zmieniał właścicieli, którzy dodawali do niego nowe elementy. Wyróżniający się jest ogromny park w stylu angielskim, który otacza zamek. Dziś zamek to luksusowy hotel - idealne miejsce dla tych, którzy pragną połączyć relaks z odkrywaniem historii.

Zamek Czochoa



Zamek Czochoa to prawdziwy klejnot śląskiej historii. Zbudowany w 1247 roku na rozkaz króla czeskiego Wacława I, przez wieki był świadkiem zmieniających się losów i rządów różnych rodów. Po zakupie przez producenta cygar, Ernsta Gütschowa, w 1909 roku, zamek przeszedł gruntowną renowację, wracając do swojego "historycznego" wyglądu. W czasie II wojny światowej służył jako siedziba szkoły szyfrantów, a po wojnie został przekształcony w Wojskowy Dom Wczasowy. Obecnie jest otwarty dla publiczności jako luksusowy ośrodek hotelowo-konferencyjny.

Zamek Grodziec



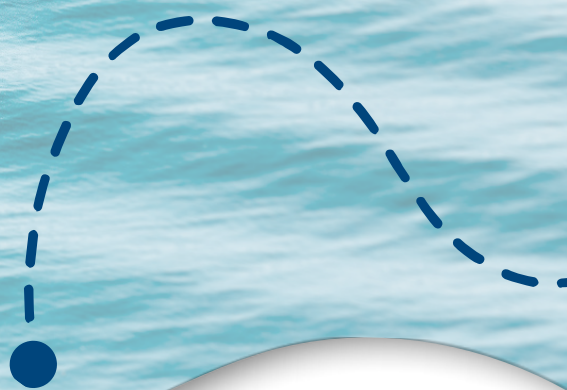
Usytuowany na imponującym, wygasłym wulkanie, Zamek Grodziec ma korzenie sięgające czasów plemienia Bobrzan. Przekształcony w 1470 r. przez księcia Fryderyka I, stał się jednym z najpiękniejszych zamków gotycko-renesansowych na Śląsku. Jednak jego piękno przyciągało najeźdźców, co doprowadziło do jego częściowego zniszczenia. Na szczęście, w 1800 r. zamek został odrestaurowany i stał się pierwszym miejscem w Europie stworzonym specjalnie dla turystów. Oferuje on nie tylko wspaniałe widoki, ale też noclegi oraz organizację różnych imprez.



akcja
LATO Z NURTEM

TWOJA PRZYGODA CZEKA!

Bolesławiec, z jego bogatą historią, kulturowymi atrakcjami i malowniczymi krajobrazami, jest miejscem, które każdy turysta powinien odwiedzić. Rzeką Kwisa oferuje nie tylko niesamowite doświadczenie kajakarskie, ale również okazję do bliskiego kontaktu z naturą. Po ekscytującym spływie czekają na Was liczne atrakcje, które sprawią, że Wasza wizyta w tym regionie będzie niezapomniana. Zaplanujcie swój wyjazd, spakujcie kajaki i odkryjcie magię Bolesławca i okolic. To miejsce, do którego z pewnością będziecie chcieli wrócić!



Ministerstwo
Sportu i Turystyki

Program "Akcja Lato z Nurtem" jest współfinansowany ze środków Ministerstwa Sportu i Turystyki w ramach realizacji zadania publicznego "Innowacyjna forma popularyzacji kajakarstwa turystycznego w Polsce".



POLSKA FUNDACJA
ROZWOJU
KAJAKARSTWA

