

akcja
LATO Z NURTEM

PILICA ZACHWYCA!

RZEKA PILICA



KAJAKARSTWO NA PILICY

Pilica to jedna z najdłuższych rzek w Polsce - ma aż 319 km. Jest lewobrzeźnym dopływem Wisły. Swój początek bierze na Wyżynie Częstochowskiej w rejonie Wolbromia i Olkusza. Przepływa przez atrakcyjne turystycznie miejscowości takie jak Szczekociny, Sulejów, Spała, Białobrzegi oraz Warzę, by w Mniszewie ujść do Wisły.

Pilica płynie przez tereny nizinne, tworząc liczne meandry, malownicze zakola i starorzecza. Jej nurt jest dość wolny, koryto szerokie i płytkie. To idealne warunki do uprawiania turystyki kajakowej. Można podziwiać brzegi porośnięte bujną, nadrzeczną roślinnością, liczne wyspy i wysepki. Wśród fauny wzdłuż rzeki można spotkać wiele gatunków ptaków.

W środkowym biegu rzeki, między miejscowościami Sulejów i Smardzewice, znajduje się sztuczny Zalew Sulejowski. Jest to jeden z największych zbiorników wodnych w centralnej Polsce, utworzony w latach 1969-1973 poprzez spiętrzenie Pilicy. To doskonałe miejsce na uprawianie żeglarstwa, wędkarstwa oraz oczywiście spływów kajakowych.

Spływ kajakowy Pilicą to gwarancja bliskiego kontaktu z piękną, dziką przyrodą. Rzeka jest bardzo dobrze dostępna, obfituje w liczne miejsca do odpoczynku i biwaków. To świetny teren zarówno dla początkujących, jak i zaawansowanych kajakarzy.

W niniejszym przewodniku znajdziecie wszystkie niezbędne informacje, by w pełni cieszyć się z uroków Pilicy...





TRASY KAJAKOWE NA PILICY

Pilica oferuje wiele malowniczych i urozmaiconych tras kajakowych, które zadowolą zarówno początkujących, jak i bardziej doświadczonych kajakarzy. Oto kilka propozycji najciekawszych odcinków.



Tomaszów Mazowiecki - Spała (13 km): Bardzo malowniczy odcinek, na którym rzeka meandruje niczym Rospuda. Idealny na jednodniowy spływ. Pełno zakoli i starorzeczy w okolicach Łąk Ciebłowickich - są ostają wielu gatunków ptaków, płazów i gadów.



Górki - Białostrzegi (13 km): Spływ idealny dla początkujących kajakarzy. Rzeka jest szeroka, nie ma na niej przeszkód, a jedyne na co trzeba uważać to mielizny, na które można wpłynąć przy niskim stanie wody. Na trasie spotkamy wiele zwierząt w tym krowy i konie, które w upalne dni chłodzą się w rzece. Trasa oferuje wiele miejsc w których można się zatrzymać, biwakować i korzystać z uroków Pilicy. Pod koniec spływu przeplniemy pod pięknym żelbetowym mostem w Białostrzegach – wizytówka miasta.



Budy Michałowski - Warka (16 km): Spokojny spływ przez tereny nadpilickich lasów i łąk. W Warce czeka browar i możliwość degustacji.



Warka - ujście Wisły (16 km) : Ostatni odcinek Pilicy przed ujściem do Wisły. Po drodze mijamy wiele wysp i wysepek. Możliwość biwakowania na dzikich plażach. W trakcie podróży z Warki do miejsca, gdzie Pilica wpada do Wisły, w okresie letnim można podziwiać liczne grupy dziewanny. Są one znakiem rozpoznawczym tego fragmentu rzeki. Podróż kończymy tuż za mostem w Mniszewie po lewej stronie, zaledwie kilkaset metrów przed połączeniem się Pilicy z Wisłą.




WYPOŻYCZALNIE KAJAKÓW



**TOMASZÓW
MAZOWIECKI**

WODNIK

 ul. PCK 10, Tomaszów Maz.


 tel. 691 878 673


 www.kajakinapilicy.pl



SPAŁA

WODNIK

 ul. Hubala, Spała

 tel. 691 878 673

 www.kajakinapilicy.pl



WARKA

KAJAKI24

 ul. Nowy Zjazd 4a, Warka

 tel. 733 240 024

 www.kajaki24.com.pl



BIAŁOBRZEGI

KAJACZEK

 ul. Bociana, Brzeźce Białobrzegi

 tel. 515 170 340

 www.kajaczek.pl

A CO ZOBACZYĆ PO SPŁYWIE ATRAKCJE TURYSTYCZNE W OKOLICY



Grotty Nagórzyckie

Choć dzisiaj to miejsce pełne tajemnic i opowieści, niegdyś tętniło życiem jako kopalnia piasku. Wydobywany stąd piasek służył kiedyś lokalnym gospodarzom, a później stał się cennym surowcem dla hut szkła.

Historia tych podziemi rozpoczyna się w końcu XVIII wieku, kiedy to rozpoczęto eksploatację złoża. Ale nie martw się, nie musisz być archeologiem, by odkryć te skarby! Gdy wydobywanie zostało zakończone na początku XX wieku, grotty szybko stały się ulubionym miejscem miejscowych i turystów. W 2012 roku stworzono specjalną podziemną trasę turystyczną o długości 160 metrów - labirynt korytarzy, ukryte komnaty i fascynujące wnętrza. Cała wycieczka zajmuje zaledwie 30 minut, ale wrażenia? Na całe życie!



Zapora i elektrownia wodna Smardzewice

W Smardzewicach znajduje się zapora na Pilicy, która tworzy sztuczny zalew Sulejowski - jeden z największych akwenów w Polsce środkowej. To świetne miejsce na kąpiel i wypoczynek nad wodą. Wokół zalewu biegnie specjalna ścieżka rowerowa.





akcja
LATO Z NURTEM

A CO ZOBACZYĆ PO SPŁYWIE ATRAKCJE TURYSTYCZNE W OKOLICY

Skansen Rzeki Pilicy

To pierwsze w Polsce muzeum poświęcone rzece. Zgromadzono w nim stare narzędzia, sprzęty i przedmioty związane z dawnym żeglarstwem i flisactwem. Można zobaczyć między innymi replikę tratwy flisackiej z XIX wieku.



Niebieskie Źródła

Położone w dolinie Pilicy, te niezwykle źródła krasowe to prawdziwa perła wśród europejskich cudów natury. Podczas spaceru zauważysz, jak woda wypływa z pękniętych skał jurajskich, mieniąc się w tonacjach od błękitu po zieleń. Co ciekawe, kolor wody potrafi zmieniać się w zależności od nasłonecznienia czy chmur na niebie. A te niesamowite gejzery piasku? Dodają temu miejscu magii! Niebieskie Źródła to nie tylko woda. Założony w 1961 roku rezerwat, obejmujący około 29 ha, to schronienie dla około 75 gatunków ptaków. Szczególnie możesz tu spotkać rzadkiego remisza, kolorowego zimorodka czy różnorodne kaczki. Ale to nie koniec atrakcji! Oczywiście, roślinność tego miejsca również robi wrażenie. Dominują tu trawy, ale jeśli dobrze się rozejrzysz, znajdziesz tu aż 400 gatunków roślin, w tym wiele pod ochroną.

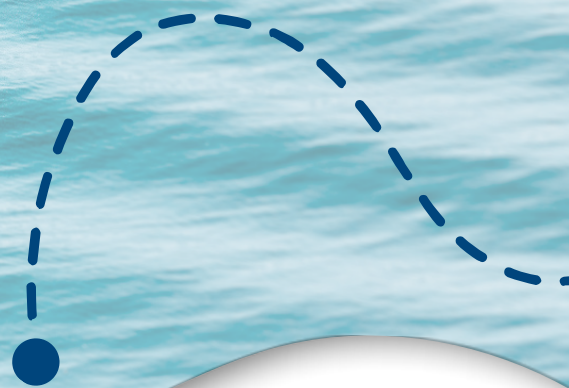
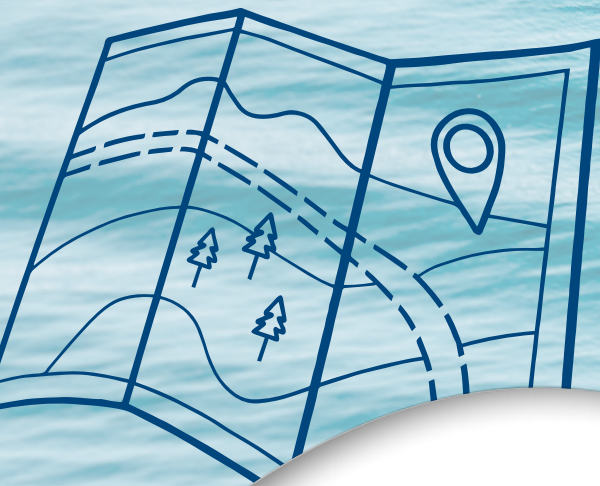




akcja
LATO Z NURTEM

TWOJA PRZYGODA CZEKA!

Jak widać, oprócz walorów przyrodniczych, Pilica ma do zaoferowania również wiele ciekawych atrakcji turystycznych, które umilą spływ kajakiem i dostarczą niezapomnianych wrażeń. Nie czekaj więc dłużej. Spakuj swój kajak lub SUP i ruszaj na podbój Pilicy! Twoja przygoda czeka, a wspomnienia, które tu zdobędziesz, pozostaną z Tobą na zawsze.



Ministerstwo
Sportu i Turystyki

Program "Akcja Lato z Nurtem" jest współfinansowany ze środków Ministerstwa Sportu i Turystyki w ramach realizacji zadania publicznego "Innowacyjna forma popularyzacji kajakarstwa turystycznego w Polsce".



 POLSKA FUNDACJA
ROZWOJU
KAJAKARSTWA

